

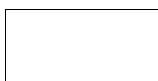
SPECYFIKACJA TECHNICZNA

KOLORYSTYKA

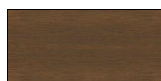
KORPUS, FRONT, BLAT GÓRNY



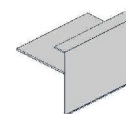
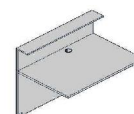
31 DĄB
KANADYJSKI



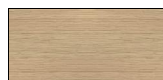
67 BIAŁY PASTEL



106 ORZECH
NIZINNY



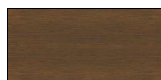
ELEMENTY KOŃCZĄCE



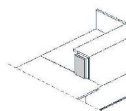
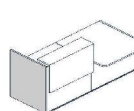
31 DĄB
KANADYJSKI



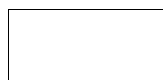
67 BIAŁY PASTEL



106 ORZECH
NIZINNY



NADSTAWKA, KOSTKA NAROŻNA



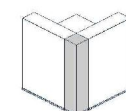
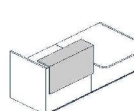
73 BIAŁY POŁYSK



101 CZARNY
POŁYSK



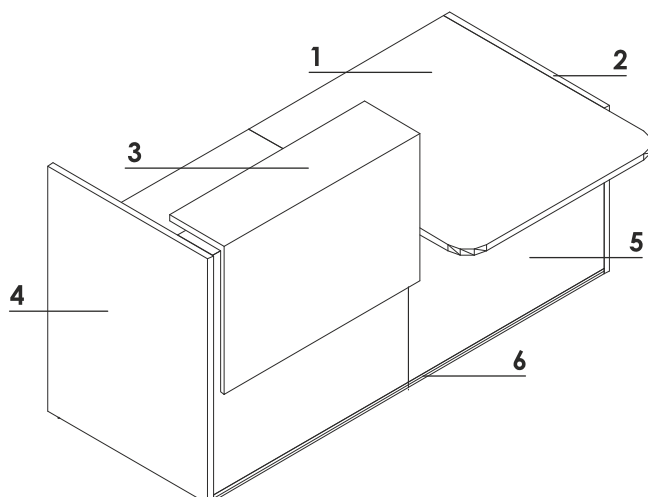
155 ANTRACYT
POŁYSK



NOGA PODPIERAJĄCA NL41

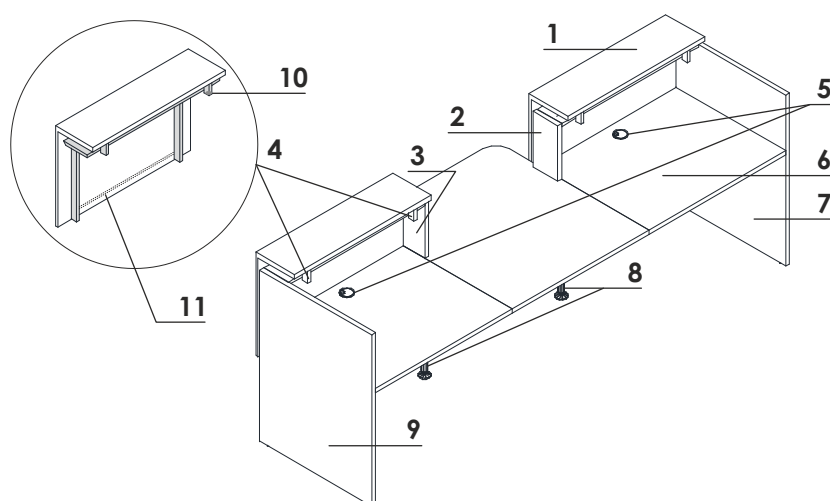


15 BIAŁY POŁYSK

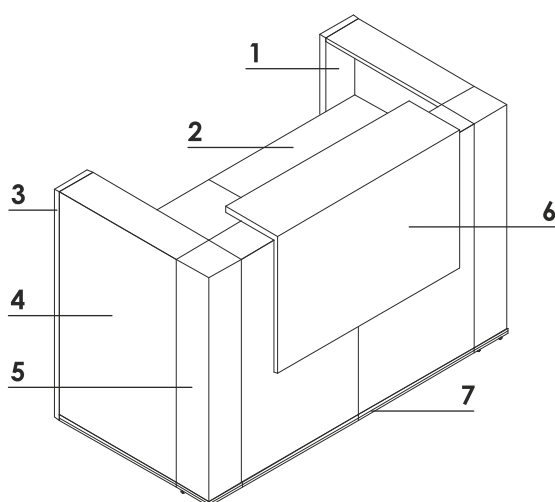


1. **Blat roboczy** - płyta melaminowana 28mm, obrzeża PVC
2. **Noga boczna niska** - płyta melaminowana 28mm, obrzeża PVC
3. **Nadstawka** - blat górny płyta melaminowana 28mm, front płyta melaminowana 18mm, całość pokryta HPL - połysk
4. **Noga boczna wysoka** - płyta melaminowana 28mm, obrzeża PVC
5. **Front** - płyta melaminowana 18mm, obrzeża PVC
6. **Listwy ozdobne** - PVC, kolor 09 - aluminium

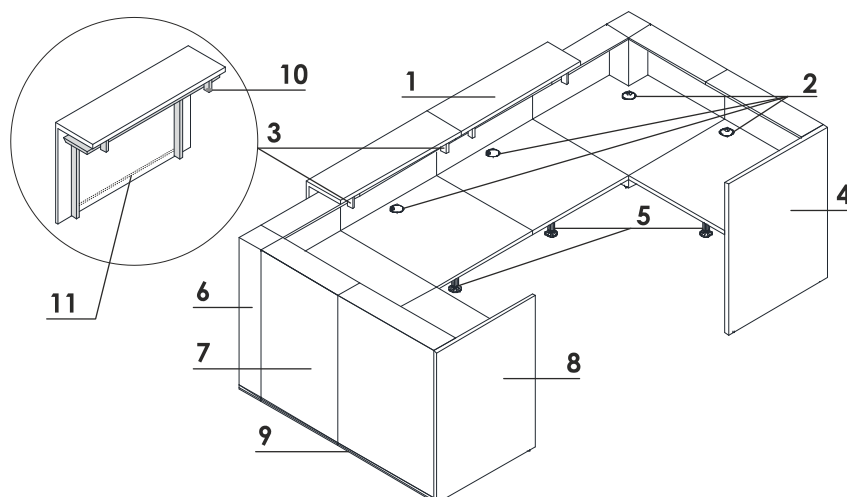
SPECYFIKACJA TECHNICZNA



1. **Nadstawka** - blat górny płyta melaminowana 28mm, front płyta melaminowana 18mm, całość pokryta HPL - połysk
2. **Bok łączący lady niskie i wysokie** - płyta melaminowana 28mm, obrzeża PVC
3. **Bok łączący lady niskie i wysokie** - płyta melaminowana 28mm, obrzeża PVC
4. **Stelaż nadstawki** - metal malowany proszkowo, kolor biały, czarny, antracyt
5. **Przepusty kablowe** - Ø80mm
6. **Błat roboczy** - płyta melaminowana 28mm, obrzeża PVC
7. **Noga boczna wysoka** - płyta melaminowana 28mm, obrzeża PVC
8. **Noga podpierająca NL41** - metalowa, wymagana na łączeniu blatów
9. **Noga boczna wysoka** - płyta melaminowana 28mm, obrzeża PVC
10. Włącznik oświetlenia
11. **Oświetlenie LED** - białe

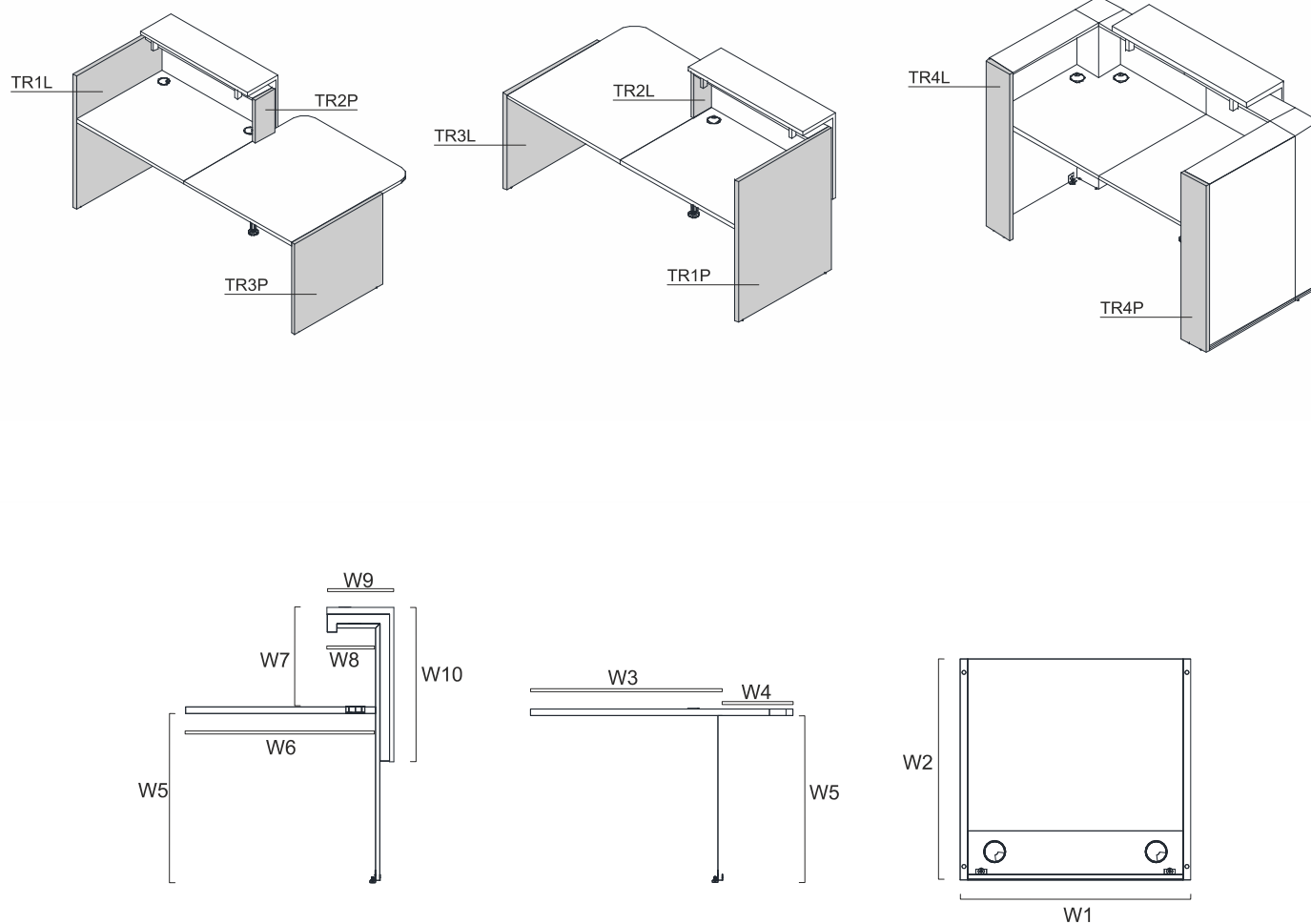


1. **Noga boczna wysoka** - płyta melaminowana 28mm, obrzeża PVC
2. **Błat roboczy** - płyta melaminowana 28mm, obrzeża PVC
3. **Noga boczna wysoka** - płyta melaminowana 28mm, obrzeża PVC
4. **Front** - płyta melaminowana 18mm, obrzeża PVC
5. **Kostka narożna** - płyta melaminowana, pokryta HPL - połysk
6. **Nadstawka** - blat górny płyta melaminowana 28mm, front płyta melaminowana 18mm, całość pokryta HPL - połysk
7. **Listwy ozdobne** - PVC, kolor 09 - aluminium



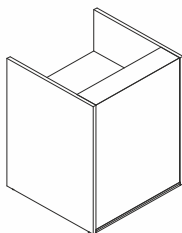
1. **Nadstawka** - blat górny płyta melaminowana 28mm, front płyta melaminowana 18mm, całość pokryta HPL - połysk
2. **Przepusty kablowe** - Ø80mm
3. **Stelaż nadstawki** - metal malowany proszkowo, kolor biały, czarny, antracyt
4. **Noga boczna wysoka** - płyta melaminowana 28mm, obrzeża PVC
5. **Noga podpierająca NL41** - metalowa, wymagana na łączeniu blatów
6. **Kostka narożna** - płyta melaminowana, pokryta HPL - połysk
7. **Front** - płyta melaminowana 18mm, obrzeża PVC
8. **Noga boczna wysoka** - płyta melaminowana 28mm, obrzeża PVC
9. **Listwy ozdobne** - PVC, kolor 09 - aluminium
10. Włącznik oświetlenia
11. **Oświetlenie LED** - białe

SPECYFIKACJA TECHNICZNA

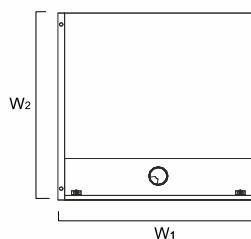


W1 - 856mm | W2 - 820mm | W3 - 818mm | W4 - 302mm | W5 - 740mm | W6 - 800mm | W7 - 419mm | W8 - 205mm | W9 - 282mm | W10 - 650mm

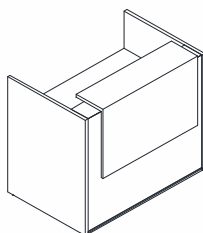
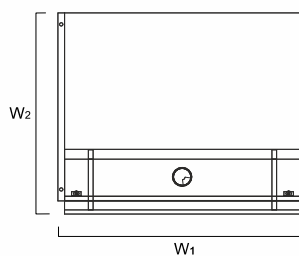
UKŁADY LAD



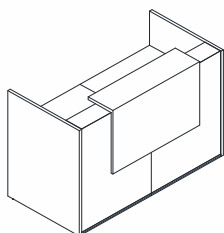
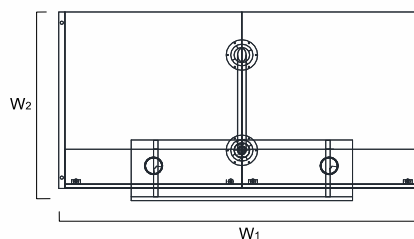
TR1L+TR08+TR1P



SYMBOL	WYMIARY [mm]										UWAGI
	W ₁	W ₂	D ₁	D ₂	H		kg	m ³	szt		
TRA13	856	820	-	-	1090		0.0	0.000	0		

TR1L+TR¹⁰₁₄+TR99+TR1P

SYMBOL	WYMIARY [mm]										UWAGI
	W ₁	W ₂	D ₁	D ₂	H		kg	m ³	szt		
TRA14	1056	877	-	-	1159		0.0	0.000	0		
TRA15	1256	877	-	-	1159		0.0	0.000	0		
TRA16	1456	877	-	-	1159		0.0	0.000	0		

TR1L+2xTR⁰⁶₁₄+TR99+NL41+TR1P

SYMBOL	WYMIARY [mm]										UWAGI
	W ₁	W ₂	D ₁	D ₂	H		kg	m ³	szt		
TRA17	1656	877	-	-	1159		0.0	0.000	0		
TRA18	2056	877	-	-	1159		0.0	0.000	0		
TRA19	2456	877	-	-	1159		0.0	0.000	0		
TRA20	2856	877	-	-	1159		0.0	0.000	0		

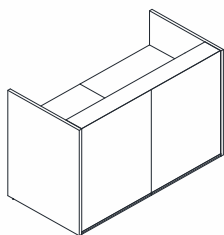
LEGENDA:

- WAGA NETTO

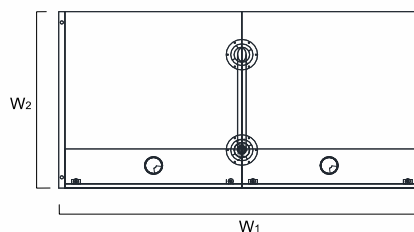
- OBJĘTOŚĆ

- ILOŚĆ PACZEK

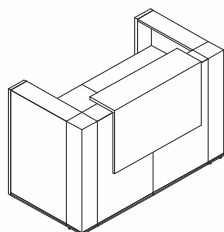
UKŁADY LAD



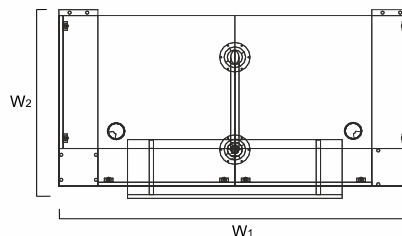
08
10
12
TR1L+2xTR14+NL41+TR1P



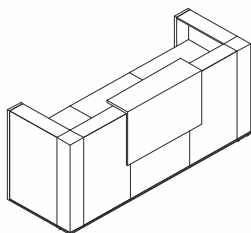
SYMBOL	WYMIARY [mm]										UWAGI
	W ₁	W ₂	D ₁	D ₂	H		kg	m ³	szt		
TRA117	1656	820	-	-	1159		0.0	0.000	0		
TRA118	2056	820	-	-	1159		0.0	0.000	0		
TRA119	2456	820	-	-	1159		0.0	0.000	0		
TRA120	2856	820	-	-	1159		0.0	0.000	0		



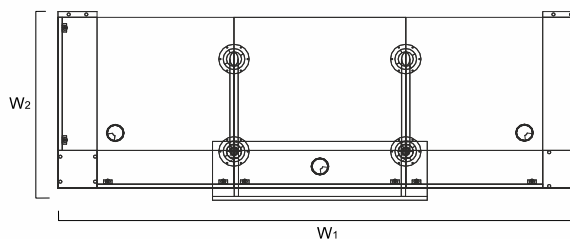
TR4L+2xTR90+NL41+TR99+TR4P



SYMBOL	WYMIARY [mm]										UWAGI
	W ₁	W ₂	D ₁	D ₂	H		kg	m ³	szt		
TRA42	1640	905	-	-	1159		0.0	0.000	0		



08
10
12
TR4L+2xTR90+TR14+2xNL41+TR99+TR4P



SYMBOL	WYMIARY [mm]										UWAGI
	W ₁	W ₂	D ₁	D ₂	H		kg	m ³	szt		
TRA21	2440	905	-	-	1159		0.0	0.000	0		
TRA22	2640	905	-	-	1159		0.0	0.000	0		
TRA23	2840	905	-	-	1159		0.0	0.000	0		
TRA24	3240	905	-	-	1159		0.0	0.000	0		

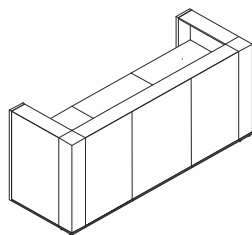
LEGENDA:

- WAGA NETTO

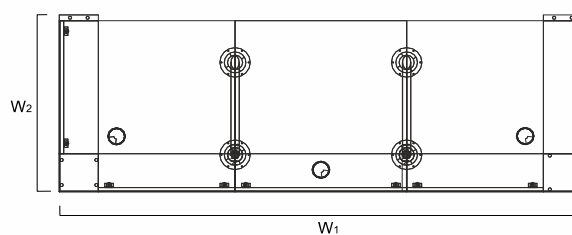
- OBJĘTOŚĆ

- ILOŚĆ PACZEK

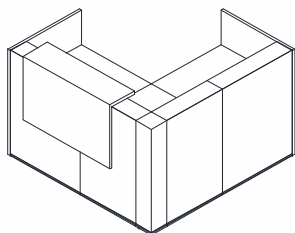
UKŁADY LAD



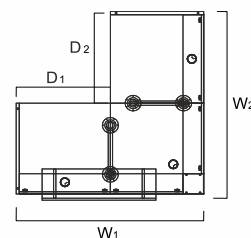
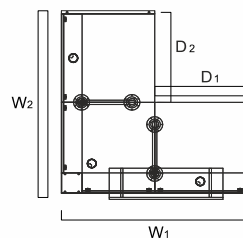
08
10
12
TRA4L+2xTR90+TR14+2xNL41+TR4P



SYMBOL	WYMIARY [mm]										UWAGI
	W ₁	W ₂	D ₁	D ₂	H		kg	m ³	szt		
TRA121	2440	848	-	-	1159		0.0	0.000	0		
TRA122	2640	848	-	-	1159		0.0	0.000	0		
TRA123	2840	848	-	-	1159		0.0	0.000	0		
TRA124	3240	848	-	-	1159		0.0	0.000	0		



08
10
12
TR1L+TR14+2xNL41+TR90+TR99+TR08+TR1P



SYMBOL	WYMIARY [mm]										UWAGI
	W ₁	W ₂	D ₁	D ₂	H		kg	m ³	szt		
TRA25	1648	1705	-	-	1159		0.0	0.000	0		
TRA26	1848	1705	-	-	1159		0.0	0.000	0		
TRA27	2048	1705	-	-	1159		0.0	0.000	0		
TRA28	2248	1705	-	-	1159		0.0	0.000	0		

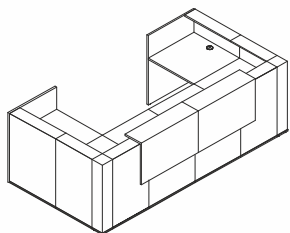
LEGENDA:

- WAGA NETTO

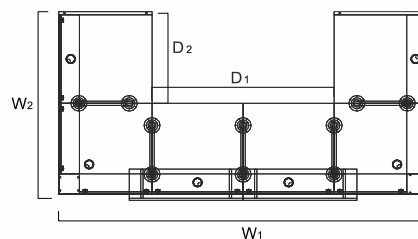
- OBJĘTOŚĆ

- ILOŚĆ PACZEK

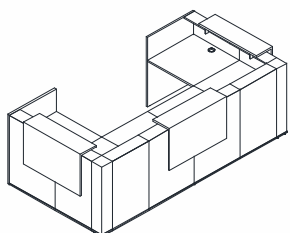
UKŁADY LAD



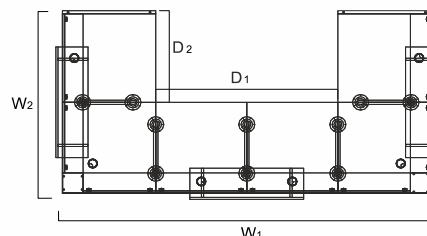
TR1L+2xTR08+2xTR90+2xTR14+5xNL41+2xTR99+TR1P



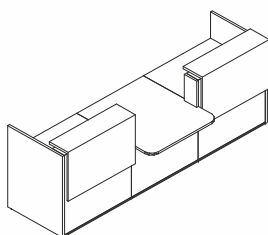
SYMBOL	WYMIARY [mm]										UWAGI
	W ₁	W ₂	D ₁	D ₂	H		kg	m ³	szt		
TRA29	3240	1705	-	-	1159		0.0	0.000	0		
TRA30	3640	1705	-	-	1159		0.0	0.000	0		
TRA31	4040	1705	-	-	1159		0.0	0.000	0		
TRA32	4440	1705	-	-	1159		0.0	0.000	0		



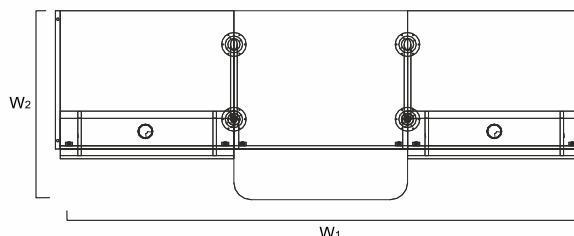
TR1L+2xTR08+2xTR90+2xTR14+5xNL41+3xTR99+TR1P



SYMBOL	WYMIARY [mm]										UWAGI
	W ₁	W ₂	D ₁	D ₂	H		kg	m ³	szt		
TRA129	3354	1705	-	-	1159		0.0	0.000	0		
TRA130	3754	1705	-	-	1159		0.0	0.000	0		
TRA131	4154	1705	-	-	1159		0.0	0.000	0		
TRA132	4554	1705	-	-	1159		0.0	0.000	0		



TR1L+2xTR14+TR2P+TR11+TR2L+2xNL41+2xTR99+TR1P



SYMBOL	WYMIARY [mm]										UWAGI
	W ₁	W ₂	D ₁	D ₂	H		kg	m ³	szt		
TRA33	3056	1120	-	-	1159		0.0	0.000	0		
TRA34	3456	1120	-	-	1159		0.0	0.000	0		
TRA35	3856	1120	-	-	1159		0.0	0.000	0		

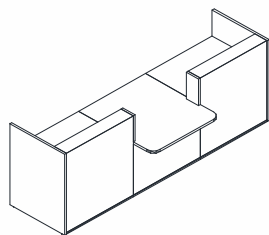
LEGENDA:

- WAGA NETTO

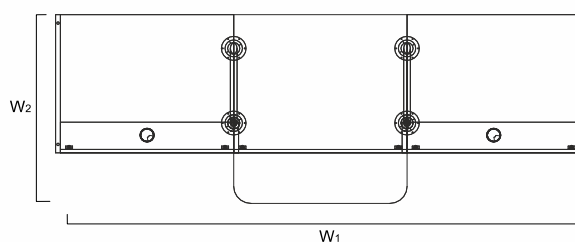
- OBJĘTOŚĆ

- ILOŚĆ PACZEK

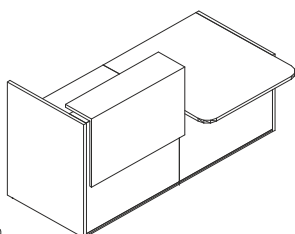
UKŁADY LAD



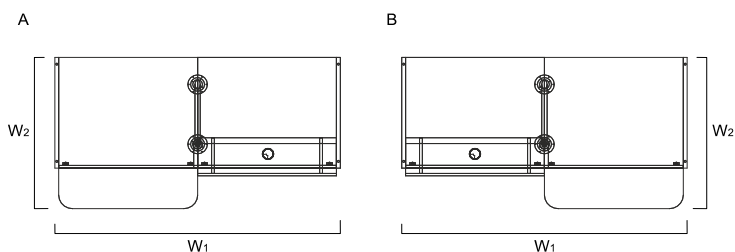
TR1L+2xTR¹⁰₁₄+TR2P+TR11+TR2L+2xNL41+TR1P



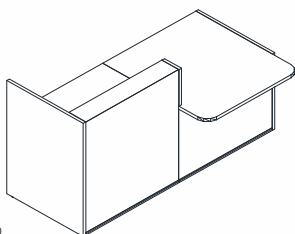
SYMBOL	WYMIARY [mm]						kg	m3	szt	UWAGI
	W ₁	W ₂	D ₁	D ₂	H					
TRA133	3056	1120	-	-	1159		0.0	0.000	0	
TRA134	3456	1120	-	-	1159		0.0	0.000	0	
TRA135	3856	1120	-	-	1159		0.0	0.000	0	



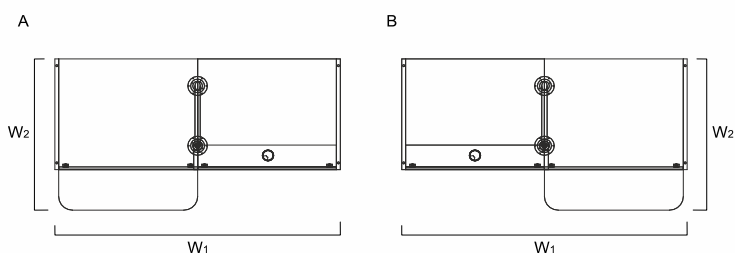
A: TR1L+TR¹⁰₁₄+TR2P+TR99+TR11+NL41+TR3P
 B: TR3L+TR11+TR2L+TR99+TR¹⁰₁₄+NL41+TR1P



SYMBOL		WYMIARY [mm]						kg	m3	szt	UWAGI
A	B	W ₁	W ₂	D ₁	D ₂	H					
TRA36L	TRA36P	2056	1120	-	-	1159		0.0	0.000	0	
TRA37L	TRA37P	2256	1120	-	-	1159		0.0	0.000	0	
TRA38L	TRA38P	2456	1120	-	-	1159		0.0	0.000	0	



A: TR1L+TR¹⁰₁₄+TR2P+TR11+NL41+TR3P
 B: TR3L+TR11+TR2L+TR¹⁰₁₄+NL41+TR1P



SYMBOL		WYMIARY [mm]						kg	m3	szt	UWAGI
A	B	W ₁	W ₂	D ₁	D ₂	H					
TRA136L	TRA136P	2056	1120	-	-	1159		0.0	0.000	0	
TRA137L	TRA137P	2256	1120	-	-	1159		0.0	0.000	0	
TRA138L	TRA138P	2456	1120	-	-	1159		0.0	0.000	0	

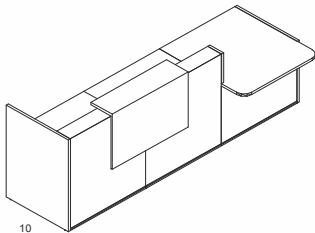
LEGENDA:

- WAGA NETTO

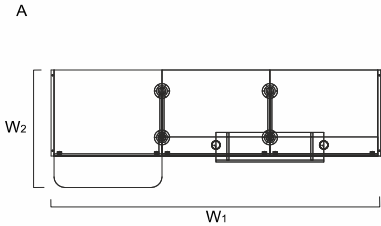
- OBJĘTOŚĆ

- ILOŚĆ PACZEK

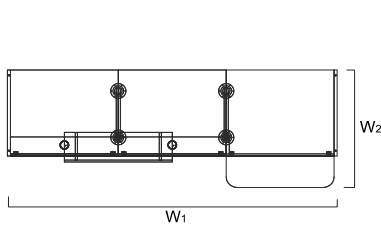
UKŁADY LAD



A






B




A: TR1L+2xTR¹⁰₁₄+TR2P+TR99+TR11+2xNL41+TR3P

B: TR3L+TR11+TR2L+2xTR¹⁰₁₄+TR99+2xNL41+TR1P




SYMBOL		WYMIARY									UWAGI
A	B	W ₁	W ₂	D ₁	D ₂	H		kg	m3	szt	
TRA39L	TRA39P	3056	1120	-	-	1159		0.0	0.000	0	
TRA40L	TRA40P	3456	1120	-	-	1159		0.0	0.000	0	
TRA41L	TRA41P	3856	1120	-	-	1159		0.0	0.000	0	

LEGENDA:








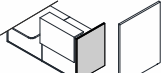
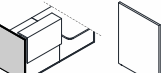
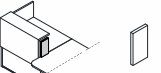
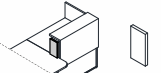
 - WAGA NETTO

 - OBJĘTOŚĆ



 - ILOŚĆ PACZEK




WIDOK I RZUT OBIEKTU	WYMIARY [mm]			SYMBOL						UWAGI
	SZEROKOŚĆ	GLEBOKOŚĆ	WYSOKOŚĆ			kg	m3	szt		

ELEMENTY SKŁADOWE

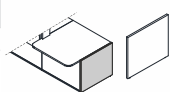
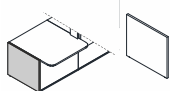
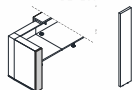
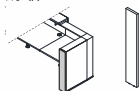
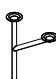
	800	818	1090	TR08		0.0	0.000	0		
	1000	818	1090	TR10		0.0	0.000	0		
	1200	818	1090	TR12		0.0	0.000	0		
	1400	818	1090	TR14		0.0	0.000	0		
	818	818	1090	TR90		0.0	0.000	0		
	1000	1120	740	TR11		0.0	0.000	0		
	1000	282	650	TR99		0.0	0.000	0		
	28	820	1090	TR1L		0.0	0.000	0		
	28	820	1090	TR1P		0.0	0.000	0		
	28	182	350	TR2L		0.0	0.000	0		
	28	182	350	TR2P		0.0	0.000	0		

LEGENDA:



 - WAGA NETTO - OBJĘTOŚĆ - ILOŚĆ PACZEK

WIDOK I RZUT OBIEKTU	WYMIARY [mm]			SYMBOL						UWAGI
	SZEROKOŚĆ	GLĘBOKOŚĆ	WYSOKOŚĆ			kg	m3	szt		

ELEMENTY SKŁADOWE

	28	820	740	TR3L		0.0	0.000	0		
	28	820	740	TR3P		0.0	0.000	0		
	28	182	1090	TR4L		0.0	0.000	0		
	28	182	1090	TR4P		0.0	0.000	0		
	585	142	712	NL41		2.0	0.063	1		noga okrągła, 15- biały połysk

LEGENDA:

 - WAGA NETTO - OBJĘTOŚĆ - ILOŚĆ PACZEK



zeskanuj kod aby pobrać aktualny cennik